

# Chiffres-clés sur la forêt en Centre-Val de Loire

Le Centre-Val de Loire est la 7<sup>ème</sup> région de France métropolitaine la plus couverte en forêt. Principalement constituée de feuillus (à 81 %), la surface forestière régionale est en augmentation, à l'instar de la forêt française. Dans cette infographie, l'Observatoire extrait les grands chiffres-clés liés à la forêt.

Janvier 2025

## En Centre-Val de Loire



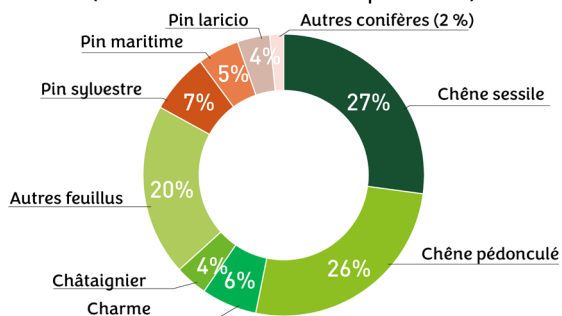
Forêt publique = 12 % (125 000 ha)

Taux de boisement

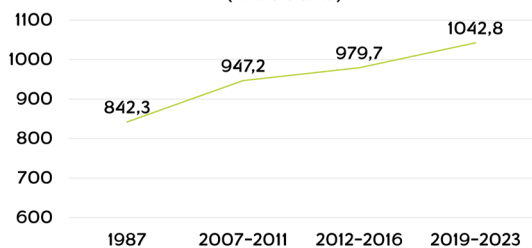
26 %

- 5,5 m<sup>3</sup>/ha/an de production<sup>1</sup>
- 2,9 m<sup>3</sup>/ha/an de prélèvement<sup>2</sup>
- 15 m<sup>3</sup>/ha de bois mort au sol<sup>3</sup>
- 8,3 m<sup>3</sup>/ha de bois mort sur pied<sup>4</sup>
- 11 % de superficie forestière présente des espèces exotiques envahissantes<sup>5</sup>

Répartition du volume des arbres par essence (sur 1 008 000 ha de forêt de production)



Évolution de la superficie forestière régionale (milliers d'ha)



## En France

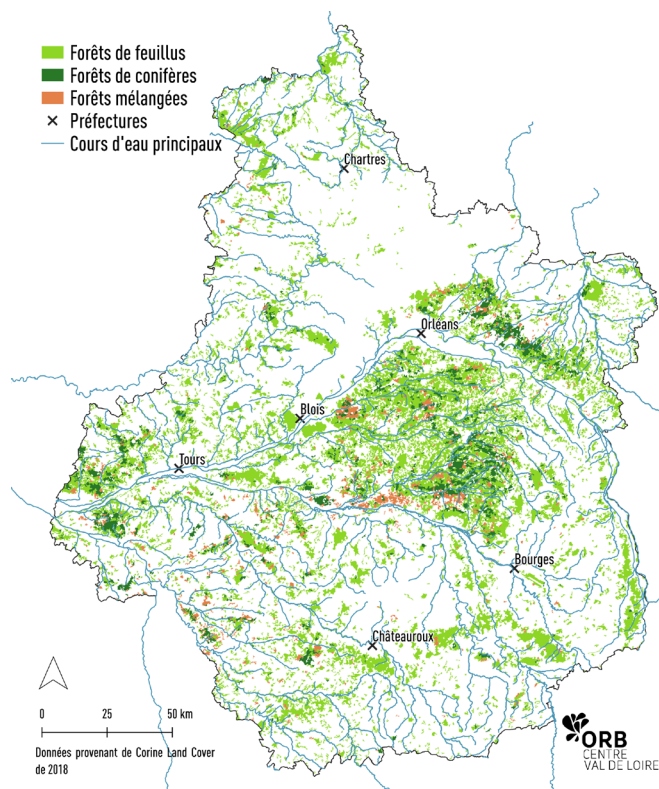


Forêt publique = 25 % (4,3 M d'ha)

Taux de boisement

32 %

- 5,4 m<sup>3</sup>/ha/an de production<sup>1</sup>
- 3,3 m<sup>3</sup>/ha/an de prélèvement<sup>2</sup>
- 18 m<sup>3</sup>/ha de bois mort au sol<sup>3</sup>
- 9 m<sup>3</sup>/ha de bois mort sur pied<sup>4</sup>
- 10 % de superficie forestière présente des espèces exotiques envahissantes<sup>5</sup>



## LES CHIFFRES PAR DÉPARTEMENT

Données	Eure-et-Loir	Loiret	Loir-et-Cher	Cher	Indre-et-Loire	Indre
Taux de boisement (%)	14	31	38	26	28	21
Surface forestière (ha)	85 000 ± 6 000	211 000 ± 9 000	242 000 ± 10 000	190 000 ± 9 000	170 000 ± 10 000	145 000 ± 11 000
Part de la forêt publique (%)	13	18	8	13	9	10
Volume moyen des forêts de production (m <sup>3</sup> /ha)	211 ± 36	164 ± 17	185 ± 18	185 ± 18	196 ± 25	188 ± 25
Superficie de forêt en habitat d'intérêt communautaire <sup>6</sup>	32 %	10 %	9 %	27 %	7 %	6 %

Chiffres issus du memento 2024 de l'IGN, des campagnes d'inventaire forestier 2019 à 2023 et 2013-2022, et de l'Observatoire des forêts françaises, [les forêts de mon territoire](#).

1 : la forêt de production recouvre 98 % de la forêt en Centre-Val de Loire et 95 % de l'ensemble de la forêt en métropole. Les chiffres expriment ici la productivité brute des arbres vivants, à laquelle n'est pas soustraite la mortalité des arbres. Elle exprime l'accroissement de matière bois produit par la croissance des arbres.

2 : volume d'arbre prélevé entre deux observations espacées de 5 ans

3 : le bois mort au sol est un morceau de bois détaché de sa souche

4 : le bois mort sur pied est un arbre ne présentant aucun signe de croissance végétale au-dessus de 1,30 mètres

5 : d'après les données de biodiversité du site de l'IGN

6 : d'après la Directive européenne Habitat, Faune, Flore > en savoir plus