

Entre chaque état des lieux régional, l'Observatoire vous informe sur la biodiversité de votre région. Retrouvez annuellement une rétrospective des chiffres-clés et des travaux réalisés par l'Observatoire.

## 10 ANS DE L'OBSERVATOIRE

L'Observatoire régional de la biodiversité (ORB) est un **outil d'animation** visant à **mieux connaître et comprendre les enjeux régionaux d'érosion de la biodiversité**. L'Observatoire évalue et mesure l'état de santé de la biodiversité en Centre-Val de Loire, et **les pressions** qui s'exercent sur elle, et **partage** ensuite l'information. 2024 marquait les **10 ans de sa création**.

L'occasion de publier un **poster célébrant la biodiversité régionale et les actions collectives** mises en place pour la protéger.



[Accéder au poster](#)

## CONSOMMATION D'ENAF

L'Observatoire produit un indicateur sur la consommation des espaces naturels, agricoles et forestiers (ENAF) via les données de l'Observatoire national d'artificialisation. Ces données régionales rendent compte du **changement d'usage ou d'occupation des ENAF passant à des espaces urbanisés**.

**1 504** ha d'espaces NAF urbanisés en région en 2022

[Accéder à l'indicateur](#)

## GUIDES SEMER & PLANTER LOCAL

Le guide Semer local a été conçu dans un but de **restauration ou d'implantation de milieux herbacés ouverts**.

Il **liste des espèces herbacées sauvages** selon **7 milieux types** de la région, eux-mêmes déclinés en sols acides et sols calcaires. Ce guide vise les aménageurs, agriculteur-trices, gestionnaires d'espaces naturels, conseiller-ères agricoles... qui souhaitent **expérimenter**.

Il vient compléter le **guide Planter local**, dédié aux arbres et arbustes sauvages locaux de la région. Ce dernier se voit doté d'une nouvelle mise en page pour faire écho à son petit cousin Semer local !



[Découvrir les guides](#)

## PAPILLONS DE JOUR ET ZYGÈNES

Dans le cadre de la déclinaison du Plan national d'actions en faveur des Papillons de jour et des travaux de l'Observatoire, la liste rouge régionale des Papillons de jour et Zygènes a été mise à jour en 2024. Répondant aux critères de l'UICN<sup>1</sup>, cette liste rouge catégorise **147 espèces de papillons observées** en région.

**138** d'entre elles bénéficient d'une évaluation sur le degré de menace qu'elles subissent et **44 sont classées menacées**, soit **32 %**.

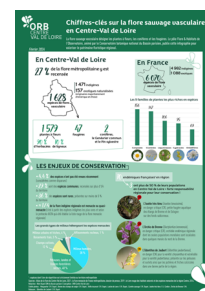
**1/3** des Papillons de jour menacés en région



Le Cuivré des marais, *Lycena dispar*, est classé Vulnérable (VU)

[Découvrir la liste rouge régionale](#)

## FLORE VASCULAIRE RÉGIONALE



Une nouvelle infographie vient compléter la collection existante. Cette fois, c'est le patrimoine floristique régional qui est mis en valeur, grâce aux données du **pôle flore et habitats**.

[Accéder à la fiche](#)

## NOUVEAUTÉS !

**Les récap' des indicateurs** : les indicateurs de l'Observatoire sont aussi disponibles en un format 2 pages, proposant une synthèse de la version numérique, imprimable au besoin.



[Accéder à l'actu](#)