

# // Balbuzard pêcheur

*Pandion haliaetus*

OISEAUX

FORETS – COURS D'EAU – ETANG

EN DANGER

## DESCRIPTION DE L'ESPÈCE

**Taille :** la femelle, plus corpulente que le mâle, peut atteindre 175 cm d'envergure pour une longueur de 65 cm.

**Caractéristiques :** grand rapace aisément reconnaissable à son plumage blanc dessous et brun foncé dessus. Les ailes sont longues et coudées. La tête, blanche et légèrement huppée, est striée de noir sur le dessus et porte un bandeau sombre en travers de l'œil. La poitrine et le dessous de l'aile sont souvent émaillés de brun, en particulier chez les femelles.

**Alimentation :** exclusivement piscivore, le balbuzard ne se nourrit que de poissons vivants, qu'il attrape au terme d'un plongeon rapide, serres en avant.

**Confusions possibles :** sa taille, ses longues ailes étroites et coudées, le masque en travers de l'œil et, surtout, le comportement de pêche (plongeon à pic dans l'eau) permettent d'éviter toute confusion.

## ÉCOLOGIE ET COMPORTEMENT

### Habitat :

Le balbuzard a besoin de deux milieux complémentaires : des boisements où installer son nid et des milieux aquatiques riches en poissons non loin de son aire. Ce n'est donc pas un hasard si la reconquête du pays a démarré en forêt d'Orléans : les vieux pins sylvestres, à la cime tabulaire, offrent des sites de nidification parfaits, tandis que les nombreux étangs qui émaillent le massif forestier et la Loire toute proche offrent des ressources alimentaires inépuisables et complémentaires. Le balbuzard peut aussi installer son nid sur des pylônes électriques ou, en Corse, sur des falaises rocheuses maritimes.

### Reproduction :

Les premiers individus rentrent de migration à la fin février. Les femelles pondent entre la fin mars et la fin avril, après quelques semaines de parades et d'accouplements. L'incubation dure de 35 à 40 jours. La couvée comporte généralement deux ou trois œufs. Mâle et femelle couvent à tour de rôle mais seul le mâle assure le ravitaillement. Après l'éclosion, la femelle quitte rarement le nid, assurant une surveillance étroite de la nichée contre les intempéries ou les prédateurs. Les jeunes prennent leur envol à sept ou huit semaines mais ne sont totalement autonomes qu'un mois à un mois et demi plus tard.

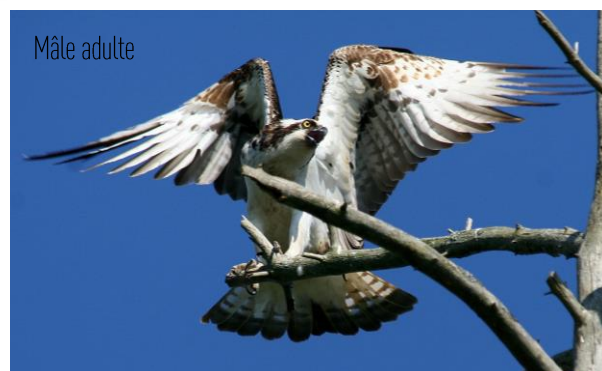
## COMMENT LE RECONNAÎTRE ?

Son envergure de 1,50 – 1,75 m, les ailes coudées, le dessous clair contrastant avec le dessus brun, ainsi que le bandeau noir en travers de l'œil permettent de reconnaître facilement le Balbuzard.



Juvenile

© G. Perrodin



Mâle adulte

© G. Perrodin

## MENACES

- Electrocution ou percussion sur les installations électriques ;
- Collisions avec les éoliennes ;
- Intoxication par les pesticides et métaux lourds ;
- Tirs illégaux ;
- Dérangement humain au moment de la reproduction (promeneurs, photographes, travaux forestiers...).

## STATUTS DE L'ESPÈCE

### Classement dans les listes rouges existantes :



LC : préoccupation mineure  
VU : vulnérable  
EN : menacée / en danger

Degré de menace

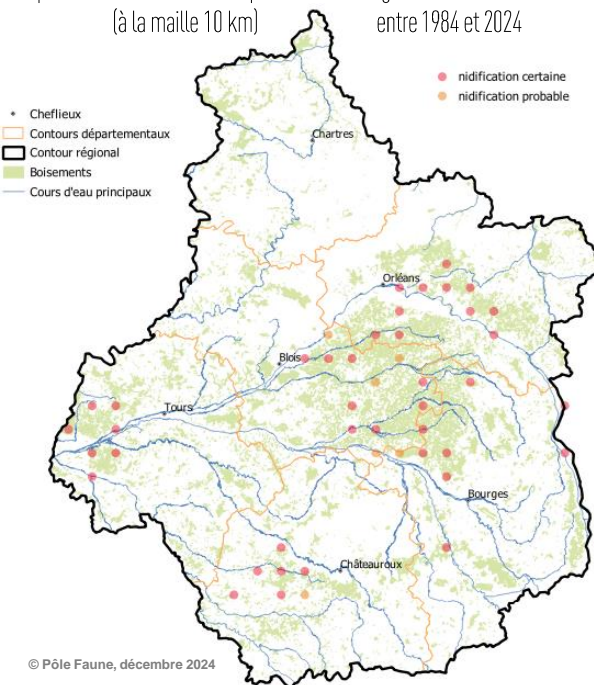
- **Protection nationale** : mutilation, destruction, capture et transport **interdits**, tout comme la dégradation de ses habitats (notamment son nid). Toute manipulation d'individus ou intervention sur les nids doit être validée par le Conseil National pour la Protection de la Nature.

## SITUATION EN RÉGION CENTRE-VAL DE LOIRE

### Contexte national :

Le premier nid a été découvert en forêt d'Orléans en 1984 ; la première reproduction réussie a été confirmée l'année suivante. Depuis lors, ce petit noyau n'a cessé de s'étendre. Des couples ont essaimé d'abord dans d'autres départements de la région Centre-Val de Loire (Loir-et-Cher, Cher, Indre-et-Loire) ou d'Île de France (Essonne) puis l'espèce est partie à la conquête d'autres régions. L'aire de répartition actuelle compte 20 départements répartis sur neuf régions. Le noyau de population installé dans les Landes est issu d'un programme de translocation à partir de poussins nés en région Centre-Val de Loire.

Répartition du Balbuzard pêcheur en région Centre-Val de Loire (à la maille 10 km) entre 1984 et 2024



### À RETENIR

# 40 ans

c'est le temps qu'il a fallu pour que la population de Balbuzard pêcheur de France continentale passe de 1 à 100 couples

## POUR EN SAVOIR +

- CSABAI E (COORD.). 2020. Agir pour le Balbuzard pêcheur et le Pygargue à queue blanche. L'essentiel de PNA 2020-2029. DREAL CVL ET LPO. SERVICE ÉDITIONS LPO. 15 P.  
- COLL. (LEMARCHAND C., DE BELLEFROID M.N., ROSOUX R., COORD.). 2013. Le balbuzard pêcheur, histoire d'une sauvegarde. Catiche Productions. 32 P.

**Rédacteur** : Marie-des-Neiges de Bellefroid.

Relecture du texte : René ROSOUX et Gilles PERRODIN.

### Répartition régionale :

Le Balbuzard est présent dans tous les départements de la région, sauf en Eure-et-Loir. Les nids sont principalement situés dans les grands massifs forestiers. Le noyau le plus important se situe dans le Loiret, avec une trentaine de couples reproducteurs.

### Mesures de préservation :

Le Balbuzard pêcheur fait l'objet de plans nationaux d'actions (PNA) depuis 1999. Le dernier en date (2020-2029) a comme objectifs de conserver la population existante, de favoriser l'installation de nouveaux noyaux dans les bassins hydrographiques non encore occupés et de retrouver une dynamique favorable en Corse, où la population est sérieusement menacée par les dérangements dus aux activités nautiques.

La dynamique démographique est bien suivie dans le cadre d'un programme de baguage encadré par le CRBPO (Centre de recherche sur la biologie des populations d'oiseaux). Plusieurs études scientifiques ont également été menées (notamment sur la stratégie alimentaire et le choix des proies, les causes de mortalité, écotoxicologie...). De gros efforts sont faits pour concilier les activités humaines avec la préservation des oiseaux (sensibilisation des promeneurs, prise en compte du balbuzard dans la gestion forestière, installation de nacelles sur les pylônes électriques, protection des bassins de pisciculture pour limiter les déprédations...) et une veille sanitaire a été mise en place.